

## **OPIS PRZEDMIOTU ZAMÓWIENIA**

na wykonanie: Remont nawierzchni bitumicznej na placu Obwodu Drogowego w miejscowości Rzepin, ul. Mickiewicza 70

### **1. Stan istniejący**

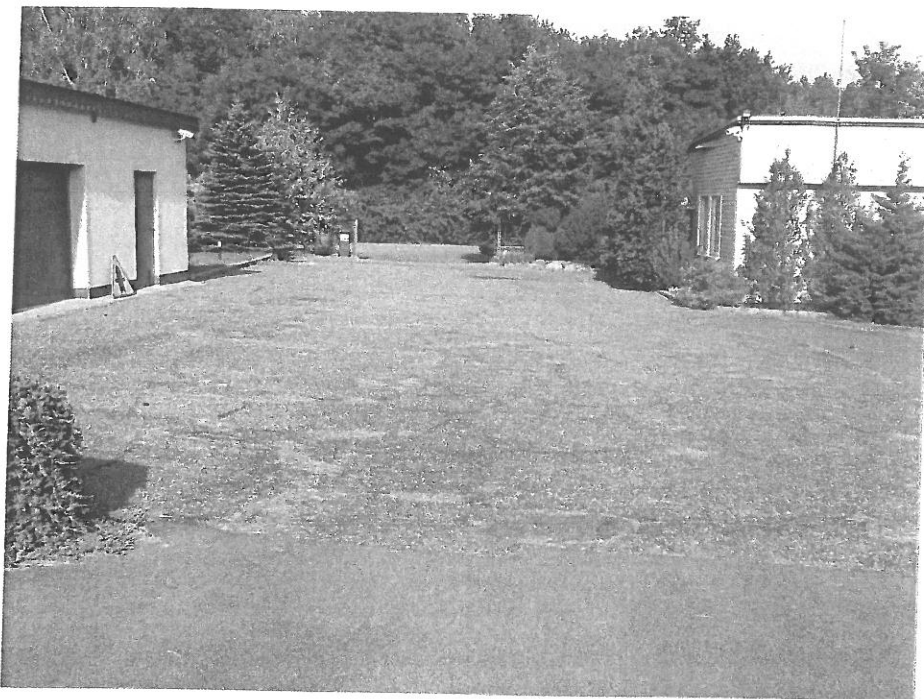
Obwód Drogowy Bazy Materiałowej Rzepin zlokalizowany jest w miejscowości Rzepin, przy ul. Mickiewicza 70 terenie działki nr 719/15. Teren działki jest ogrodzony i oświetlony. Na terenie ww. działki zlokalizowany jest budynek biurowy Obwodu Drogowego Rzepin, budynki garażowe, zamykane oraz otwarte wiaty magazynowe oraz tereny zielone. Teren działki jest utwardzony i posiada nawierzchnię bitumiczną o powierzchni około 2000 m<sup>2</sup>. Część ww. nawierzchni, tj. 757 m<sup>2</sup> jest w stanie niezadowalającym, tj. posiada spękania i nierówności i wymaga przeprowadzenia remontu.

### **2. Stan projektowany**

Planowany remont nawierzchni bitumicznej przewiduje wykonanie na powierzchni 757 m<sup>2</sup> następujących prac:

- mechanicznego frezowania istniejącej nawierzchni bitumicznej na głębokości 4 cm na powierzchni,
- oczyszczenie nawierzchni oraz skropienie nawierzchni,
- ułożenie nawierzchni z mieszanki mineralno - asfaltowych o grubości warstwy ścieralnej 4 cm.

Szczegółowy zakres prac został przedstawiony w formularzu ofertowym. Poniżej dokumentacja fotograficzna. Termin wykonania ww. prac: do 30 listopada 2015 roku.







**STARSZY INSPEKTOR**

*Rafał Rutkowski*